

Con il Patrocinio di:



I.T.E.T. "V. Emanuele III" - Lucera



Politecnico di Bari



Comune di Lucera



Dicatech



Collegio Provinciale Geometri e Geometri Laureati di Lucera



Consiglio Nazionale Geometri e Geometri Laureati



Ordine degli Ingegneri della Provincia di Foggia



Società Italiana di Fotogrammetria e Topografia



Ordine degli Architetti Pianificatori Paesaggisti e Conservatori della Provincia di Foggia



Leica Geosystem S.p.A.



Teatro G. Garibaldi



41° 30' 21,4" N; 15° 20' 11,9" E

Saranno riconosciuti 4 crediti formativi professionali per i Geometri e i Geometri Laureati

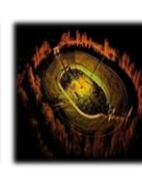
SEMINARIO DI STUDI

TOPOGRAFIA: DAL PASSATO AL FUTURO

Martedì 9 Maggio 2017

Teatro "G. Garibaldi"

Corso Giuseppe Garibaldi - Lucera (FG)



Comitato Organizzatore:

Prof. Ing. Antonio Scarano - I.T.E.T. "V. Emanuele III" Lucera

Dott. Giovanni Abate - Leica Geosystems S.p.A.



I.T.E.T. "V. Emanuele III" - Lucera



Leica Geosystem S.p.A.

TOPOGRAFIA: DAL PASSATO AL FUTURO.

La straordinaria evoluzione subita dalle tecniche di rilievo e restituzione, ormai strettamente connesse all'elettronica e all'informatica, ha trasformato la Topografia originando una nuova scienza applicata: la GEOMATICA. Questa nuova scienza s'interessa dei vari aspetti dello studio del Territorio e dell'Ambiente integrando l'acquisizione, la modellazione, l'analisi e la gestione di dati spazialmente riferiti.

L'Istituto "V. Emanuele III" di Lucera ha ritenuto di organizzare, con il patrocinio di vari partners: Comune di Lucera, Politecnico di Bari, Dipartimento DICATECh dello stesso Politecnico, Collegio dei Geometri di Lucera, SIFET (Società Italiana di Fotogrammetria e Topografia), Ordine degli Ingegneri della Provincia di Foggia, Ordine degli Architetti Paesaggisti Pianificatori e Conservatori della Provincia di Foggia, Leica Geosystems S.p.A., un seminario che potesse divenire un momento di aggiornamento su quelle che sono le tecniche e le strumentazioni più recenti nel campo del rilievo e della restituzione, rivolto ai tecnici del settore, ai docenti di Topografia e agli studenti. La formazione nella scuola, e in particolare in quella ad indirizzo tecnico, non dovrebbe esaurirsi negli anni di corso del programma di studi, ma la stessa dovrebbe continuare, al pari della continua evoluzione degli strumenti e delle tecniche, anche dopo il conseguimento del titolo di studio. Il seminario costituisce un'occasione per consentire un aggiornamento ai tecnici del settore e nello stesso tempo consente anche agli studenti l'opportunità di vedere e toccare con mano strumentazioni delle quali hanno solo sentito parlare.

Fondamentale, per lo svolgimento del seminario, è stato il contributo della Leica Geosystems S.p.A. la cui collaborazione con il "Vittorio Emanuele III" è attiva sin dal 2012, anno in cui ha iniziato ad operare, presso lo stesso Istituto, una stazione permanente GNSS, fornita dalla Leica Geosystems S.p.A. ed inserita nella rete nazionale di stazioni di riferimento ItalPoS.

Il programma del seminario prevede, dopo i saluti delle autorità e dei rappresentanti dei partners partecipanti, lo svolgimento, presso il teatro comunale di Lucera "G. Garibaldi", di relazioni da parte di docenti universitari ed esperti del settore. Nell'intervallo dei lavori sarà possibile ammirare, accanto ad alcuni interessanti strumenti topografici del passato, di proprietà del "V. Emanuele III", le più recenti e sofisticate attrezzature della Leica Geosystems S.p.A. che potranno anche essere provate "sul campo".

PROGRAMMA

9:00 Registrazione Partecipanti

9:30 Saluti del Dirigente Scolastico Prof. Pasquale Trivisonne, delle Autorità e dei rappresentanti degli enti Patrocinanti

10:00 1^ Sessione: Coordinatore Prof. Antonio Scarano – I.T.E.T. "V. Emanuele III" Lucera

10:15 Prof.ssa Eufemia Tarantino – Politecnico di Bari
Georeferenziazione di dati geospaziali in ambiente GIS

11:00 Dott. Francesco Vespe – Agenzia Spaziale Italiana
Vantaggi nell'uso del Sistema Galileo

11:30 Ing. Emanuele Persia – Ente Nazionale per l'Aviazione Civile
Regolamento mezzi aerei a pilotaggio remoto

12:00 Prof.ssa Domenica Costantino – Politecnico di Bari
Rilievo integrato fotogrammetrico e laser scanner per l'implementazione di HBIM

12:30 Dott. Giovanni Abate - Leica Geosystems S.p.A.
Il Topografo non vive solo di CAT.....

13:00 Colazione di lavoro

15:00 2^ Sessione: Coordinatore Prof. Antonio Scarano – I.T.E.T. "V. Emanuele III" Lucera

15:00 Ing. Ph.D. Maria Giuseppa Angelini – Politecnico di Bari
Applicazioni fotogrammetriche e laser

15:30 Ing. Ph.D. Mario Scarano – Università di Napoli "Parthenope"
Prospettive future per l'applicazione della Geomatica in ambito energetico

16:00 Geom. Andrea Lobuono – Visual Drone s.n.c.
Utilizzo di aeromobili ad ala fissa e a pilotaggio remoto per l'ottenimento di DTM

16:30 Fine lavori, consegna attestati e certificazioni dei crediti formativi professionali.

Prove pratiche di rilievo con Laser Scanner, ricevitori GNSS, Stazioni Totali.